



Beratungsstelle **impuls | intact | Ohni Büez**

Statistik Erstberatungen und Sozialberatungen 2009-2017

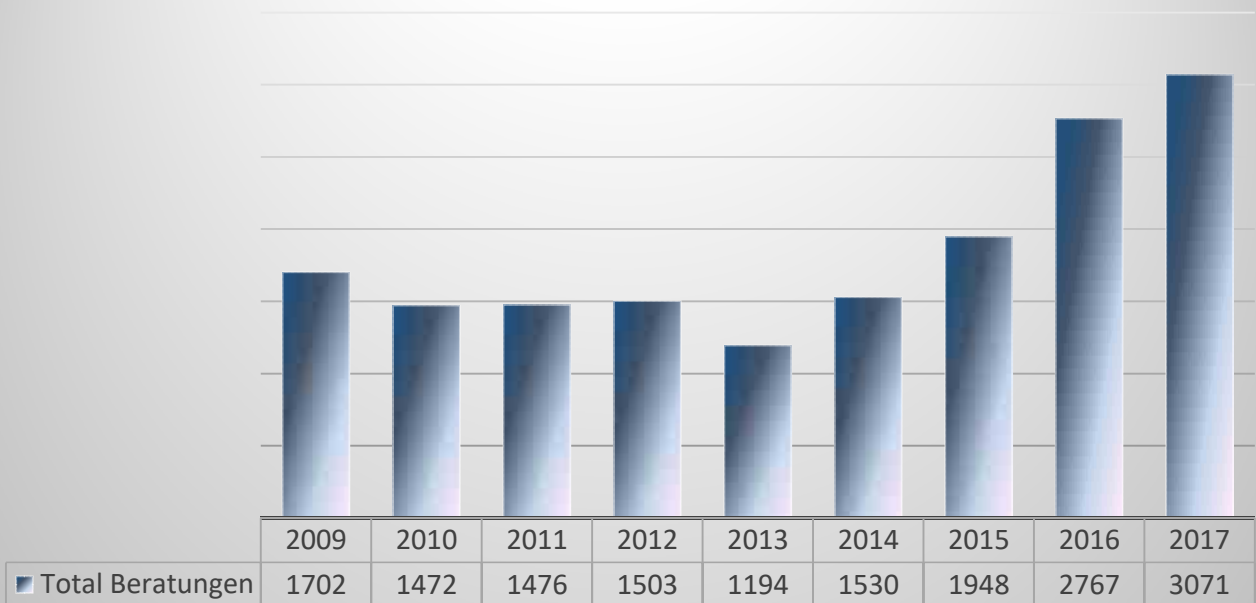
- * Total Beratungen 2009 - 2017 (Seite 2)
- * Total Erst- und Sozialberatungen 2009 - 2017 (Seite 3)
- * Anzahl Kunden in der Beratung 2009 - 2017 (Seite 4)
- * Total Beratungen inkl. Telefonische Sozialberatungen 2017 (Seite 5)
- * Sozialberatungen nach Themen 2009 bis 2017 (Seite 6)
- * Telefonische Sozialberatung nach Themen 2017 (Seite 7)
- * Zuweisende Stellen und andere Zugangsquellen zum TRiiO (Seite 8)
- * Herkunft der Kunden 2009 bis 2017 (Seite 9)
- * Geschlecht der Kunden 2009 bis 2017 (Seite 10)
- * Alter der Kunden 2009 bis 2017 (Seite 11)
- * Finanzielle Situation der Kunden 2009 bis 2017 (Seite 12)
- * Kunden nach Region 2009 bis 2017 (Seite 13)
- * Die 10 höchsten Gemeinden (Seite 14)



Beratung
Bewerbung
Projekte
für
Erwerbslose

Gutenbergstr. 40b
CH - 3011 Bern
Tel. 031 311 91 55
info@triiio.ch
www.triiio.ch

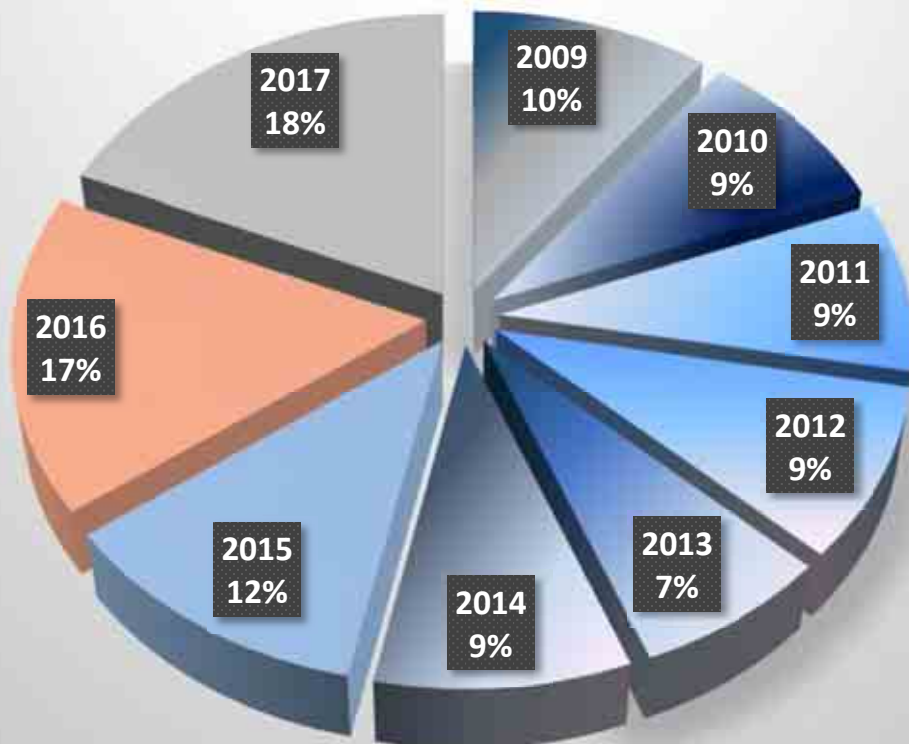
Total Beratungen 2009 - 2017



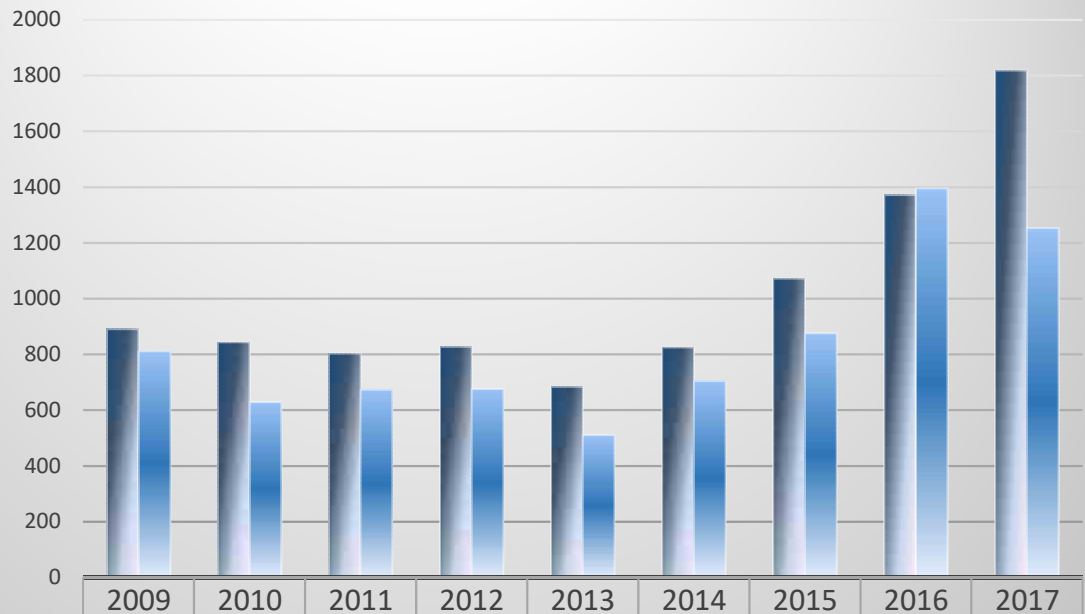
2009: In der Beratung Stellenprozente = 200%, seit 2010 Stellenprozente = 140%

2013: Keine Beratungen seitens Geschäftsleiterinnen (Leitungswechsel, Vakanz und Übergangssituation)

Total Beratungen 2009-2017

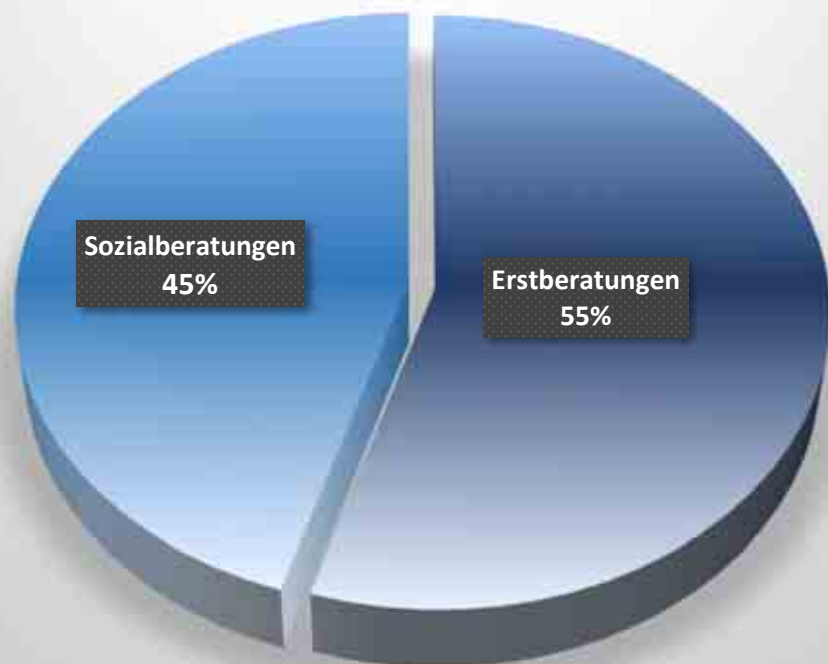


Total Erst- und Sozialberatungen 2009-2017

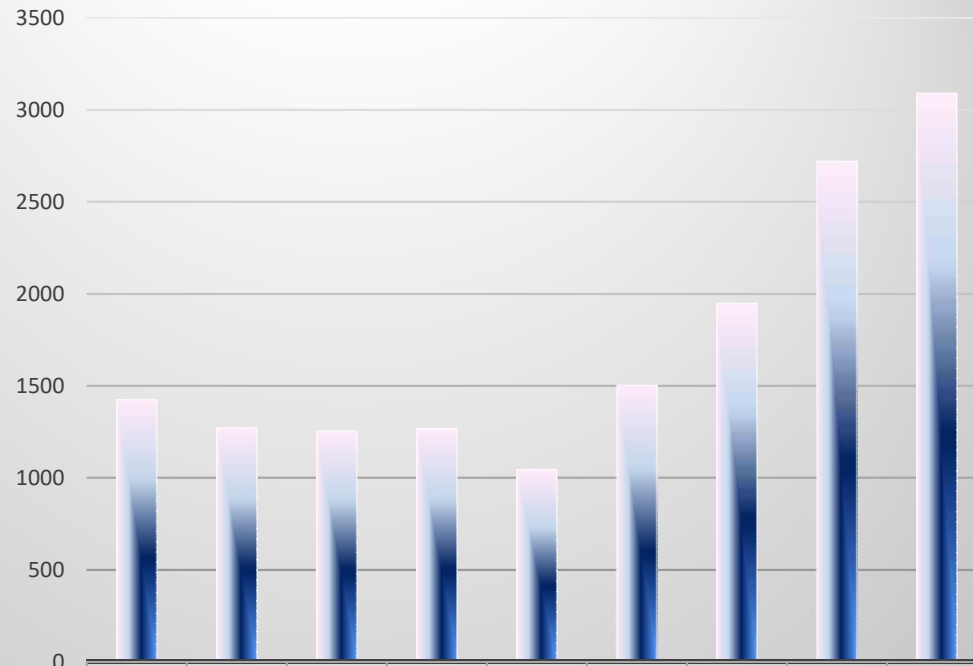


Erstberatungen	891	843	803	827	684	825	1072	1372	1818
Sozialberatungen	811	629	673	676	510	705	876	1395	1253

Total Erst- und Sozialberatungen 2009-2017



Anzahl Kunden pro Jahr in der Beratung 2009-2017

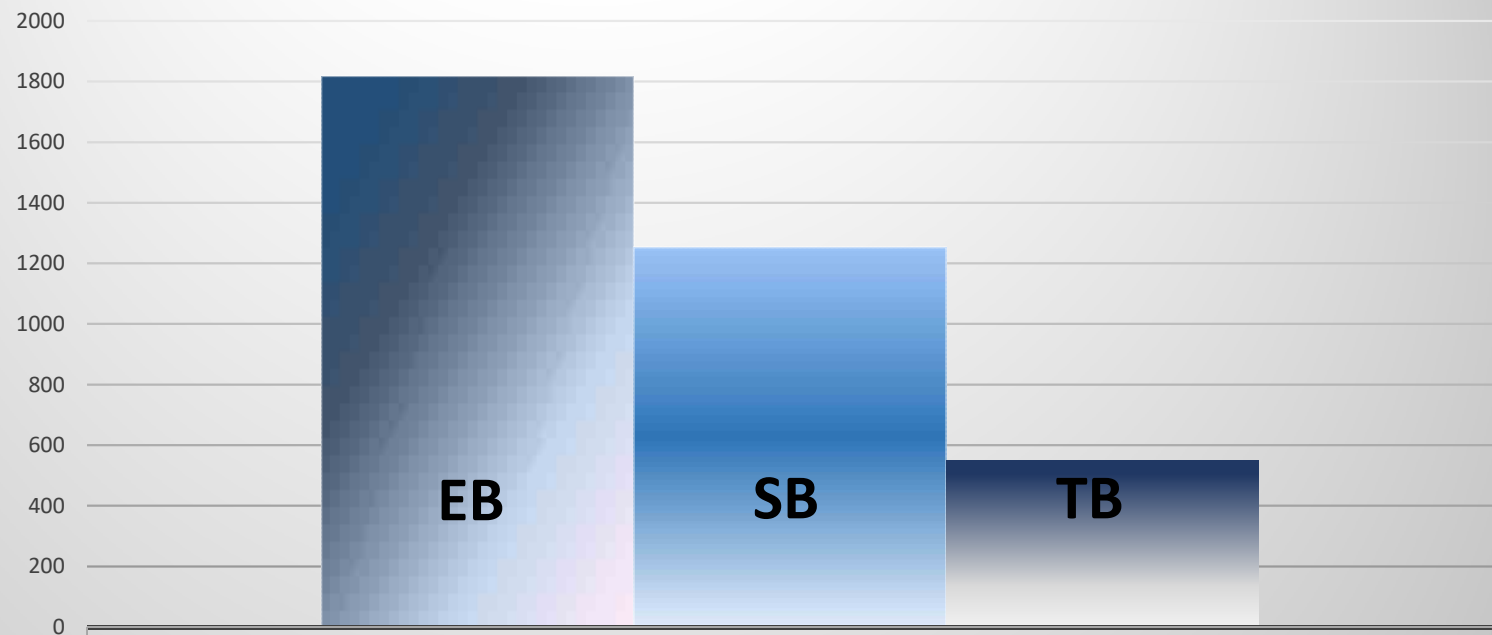


	2009	2010	2011	2012	2013	2014	2015	2016	2017
■ Anzahl Kunden pro Jahr	1424	1271	1254	1265	1044	1'505	1'948	2'720	3'090

2009: In der Beratung Stellenprozenzte = 200%, seit 2010 Stellenprozenzte = 140%

2013: Keine Beratungen seitens Geschäftsleiterinnen (Leitungswechsel, Vakanz und Übergangssituation)

Total Beratungen inklusive Telefonische Sozialberatungen 2017



■ Erstberatungen	1818
■ Sozialberatungen	1253
■ Telefon. Sozialberatungen	549

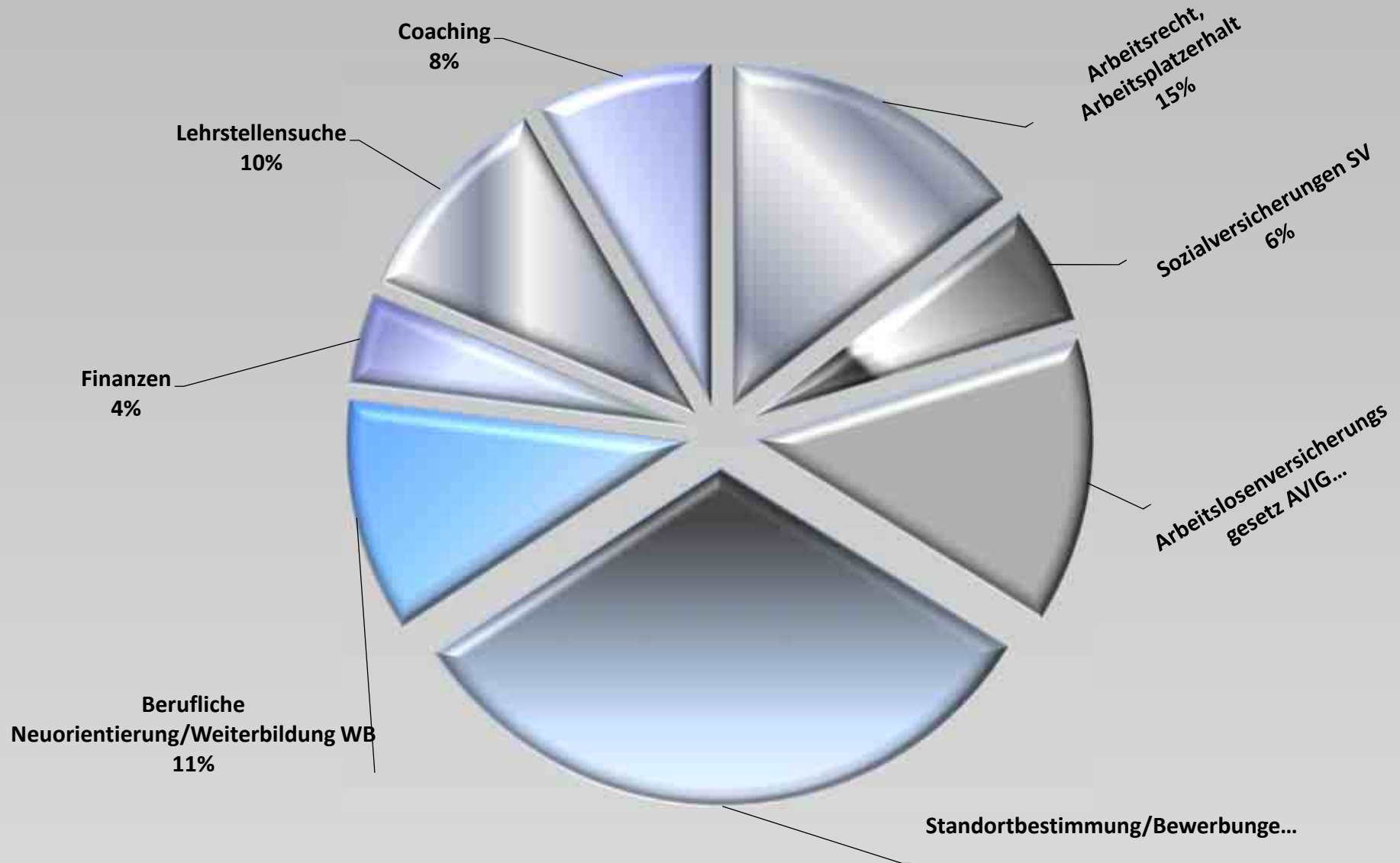
2017

1818

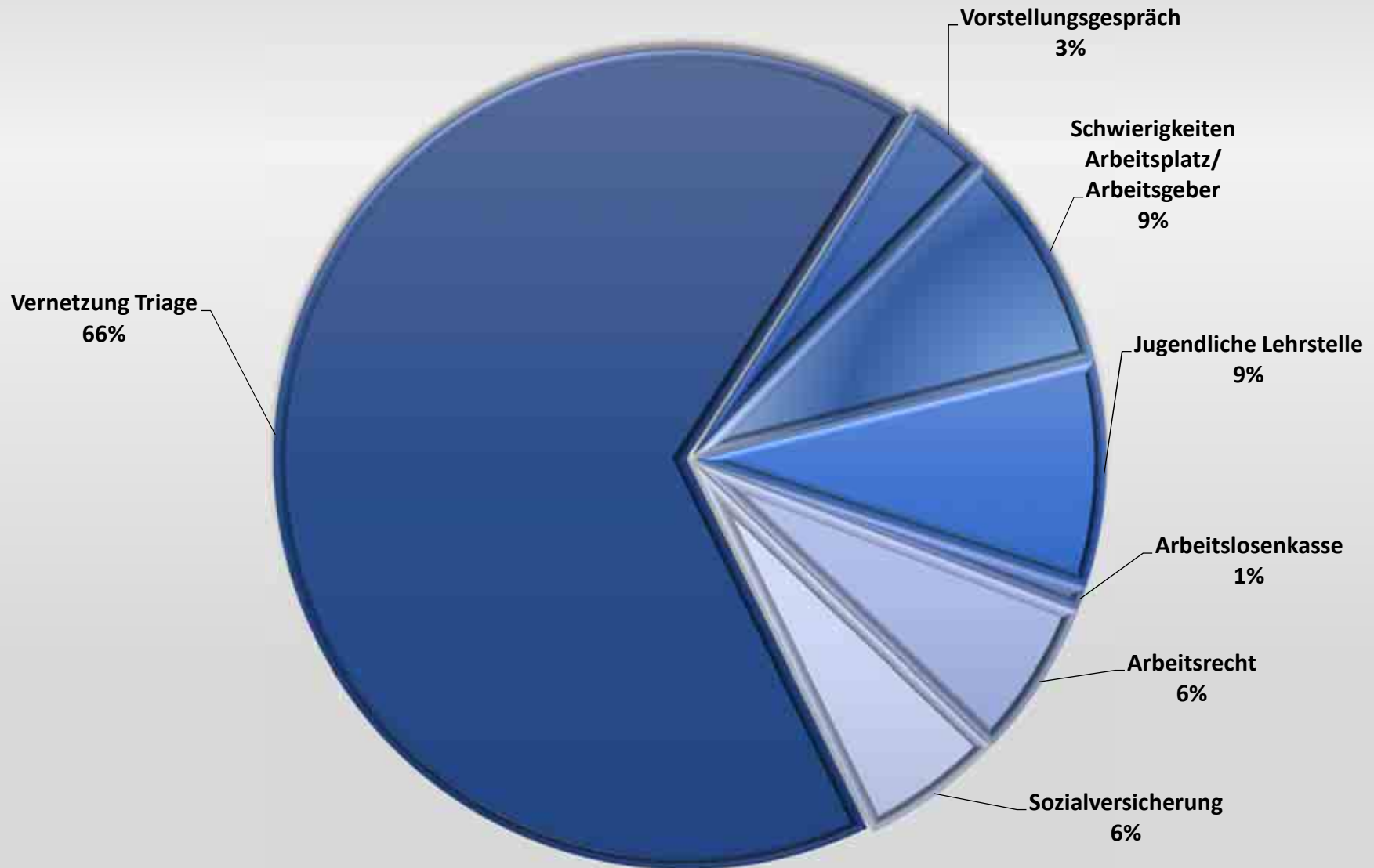
1253

549

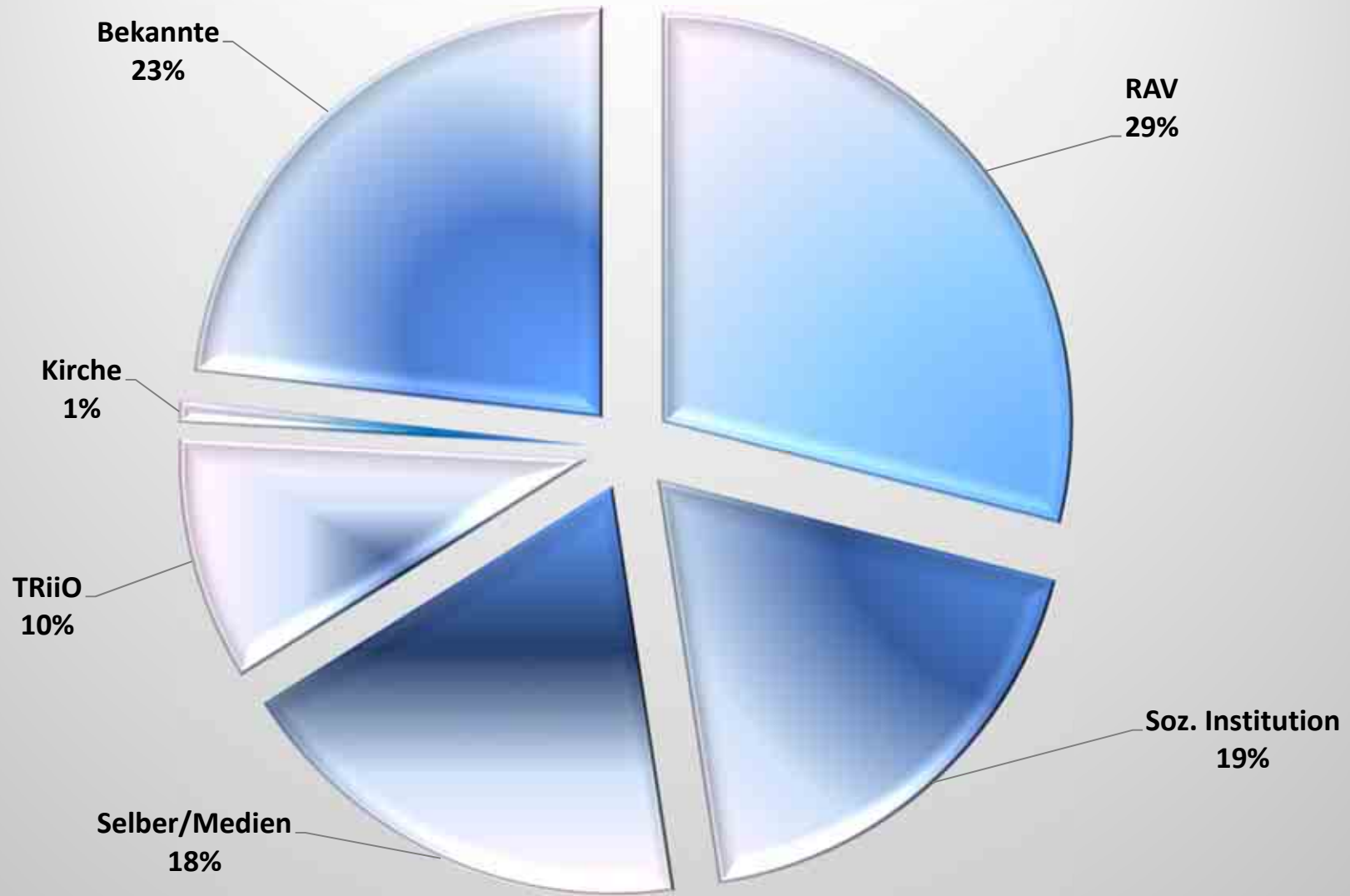
THEMEN SOZIALBERATUNGEN 2009-2017



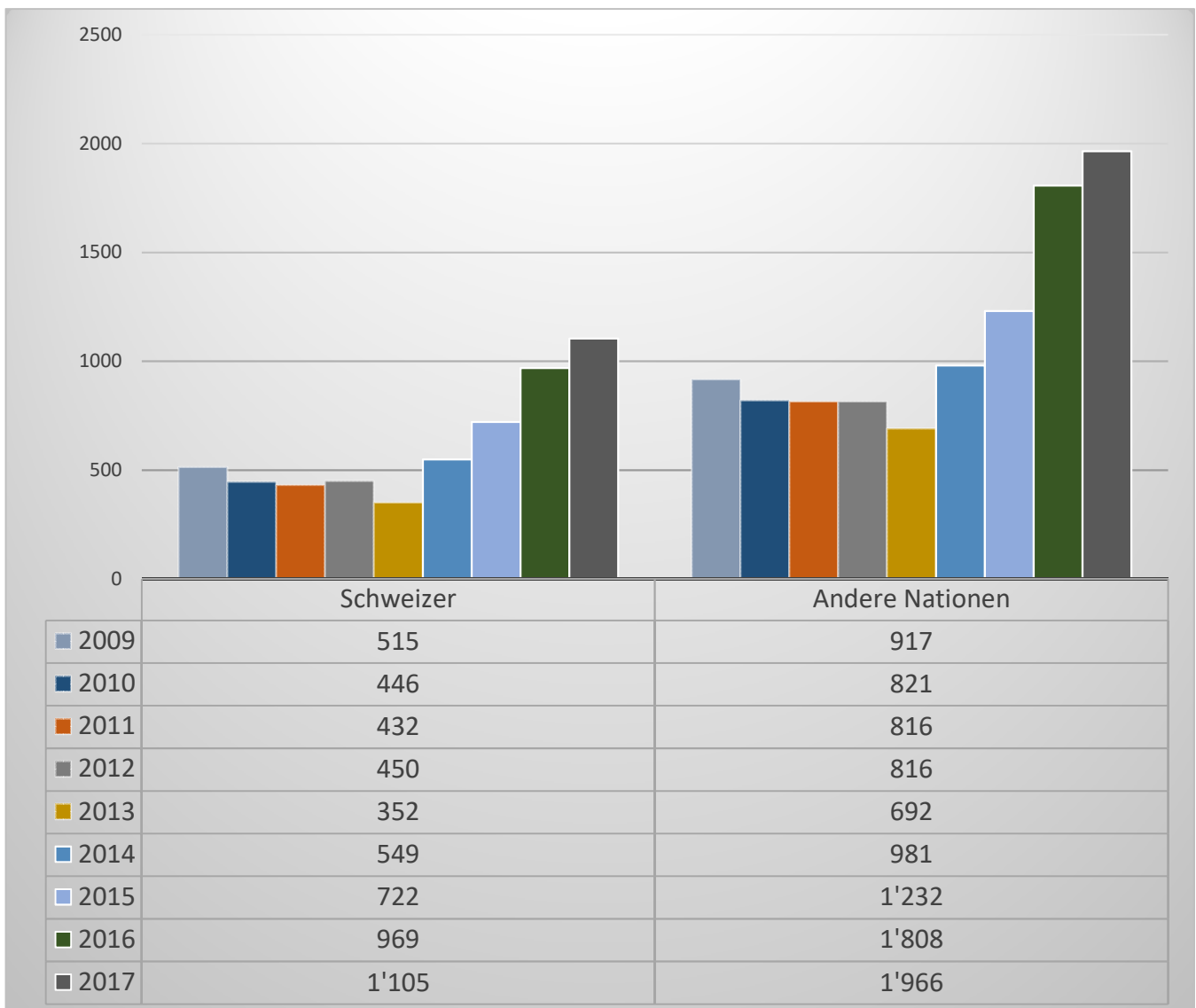
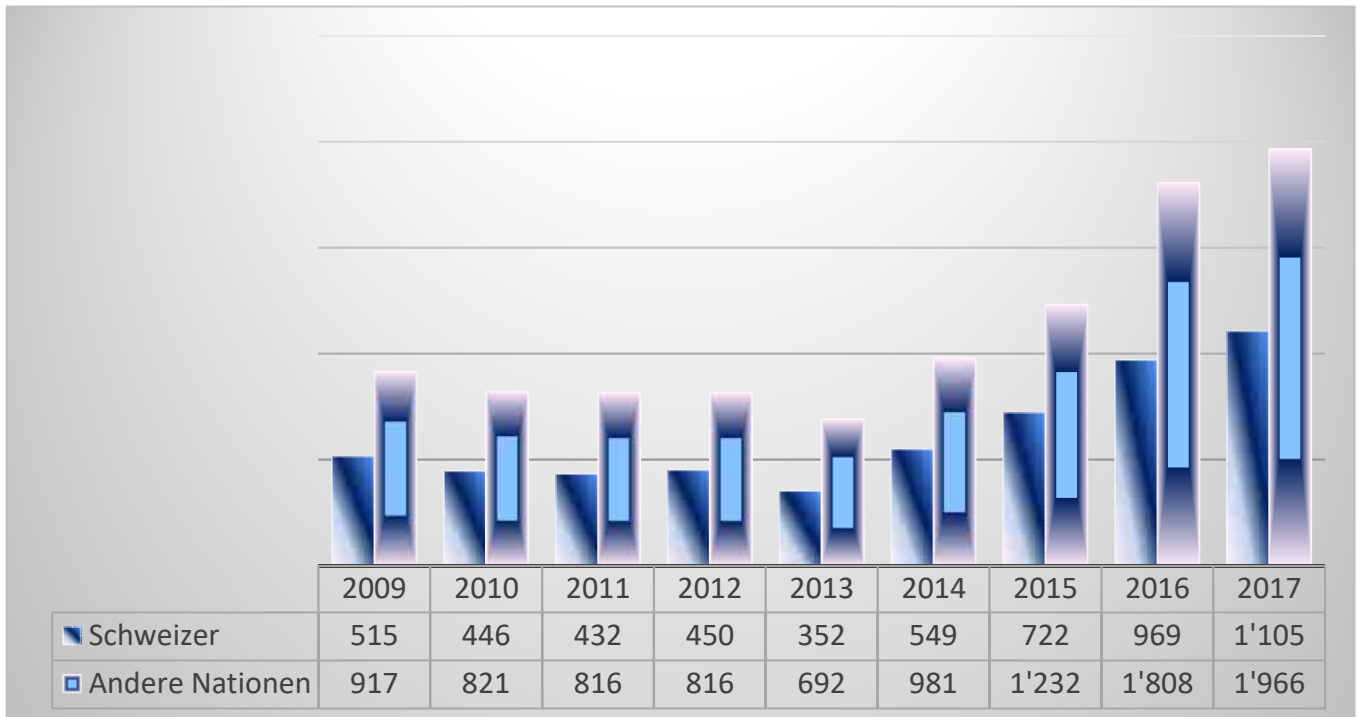
556 telefonische Sozialberatungen 2017 nach Themen



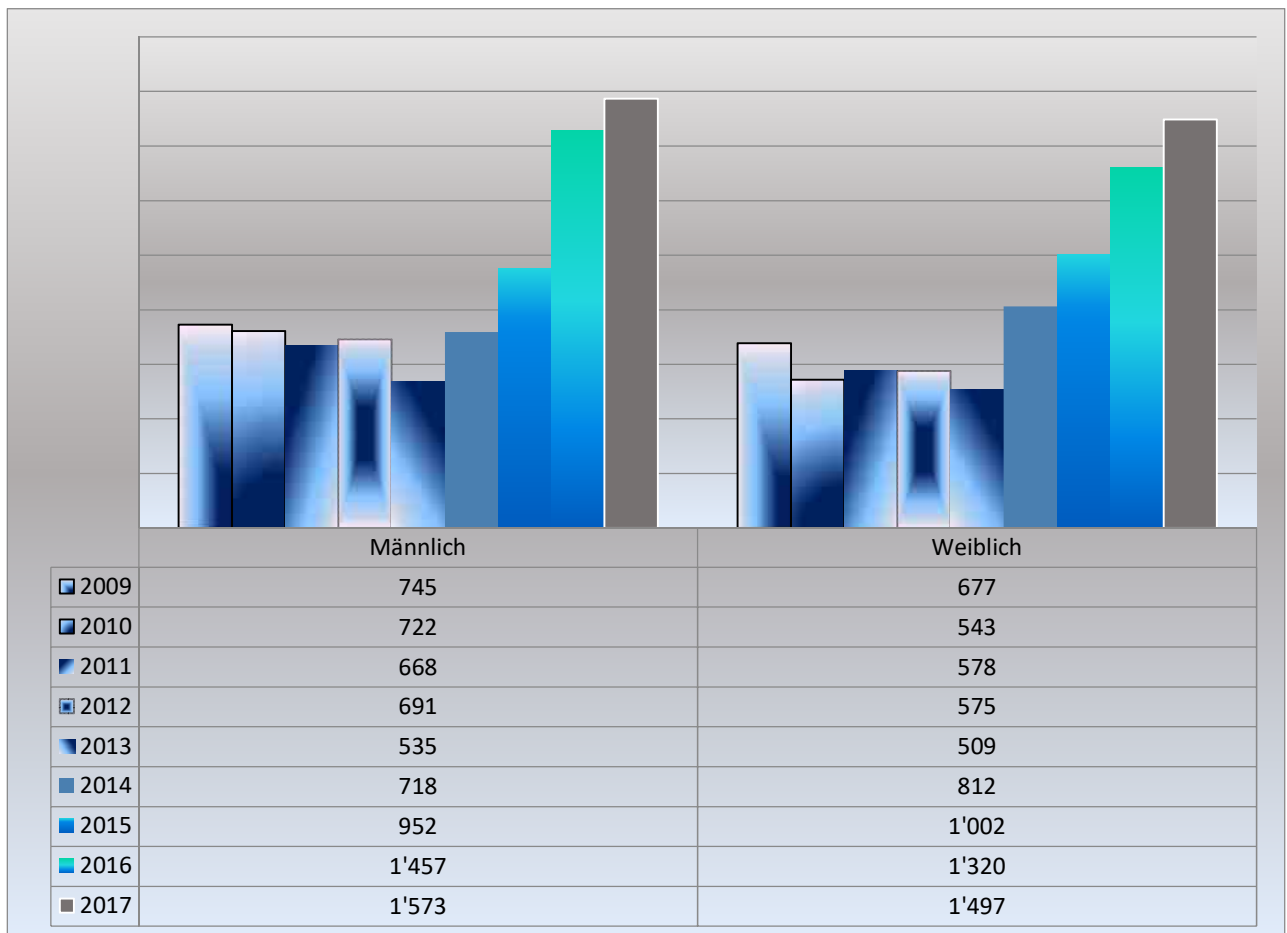
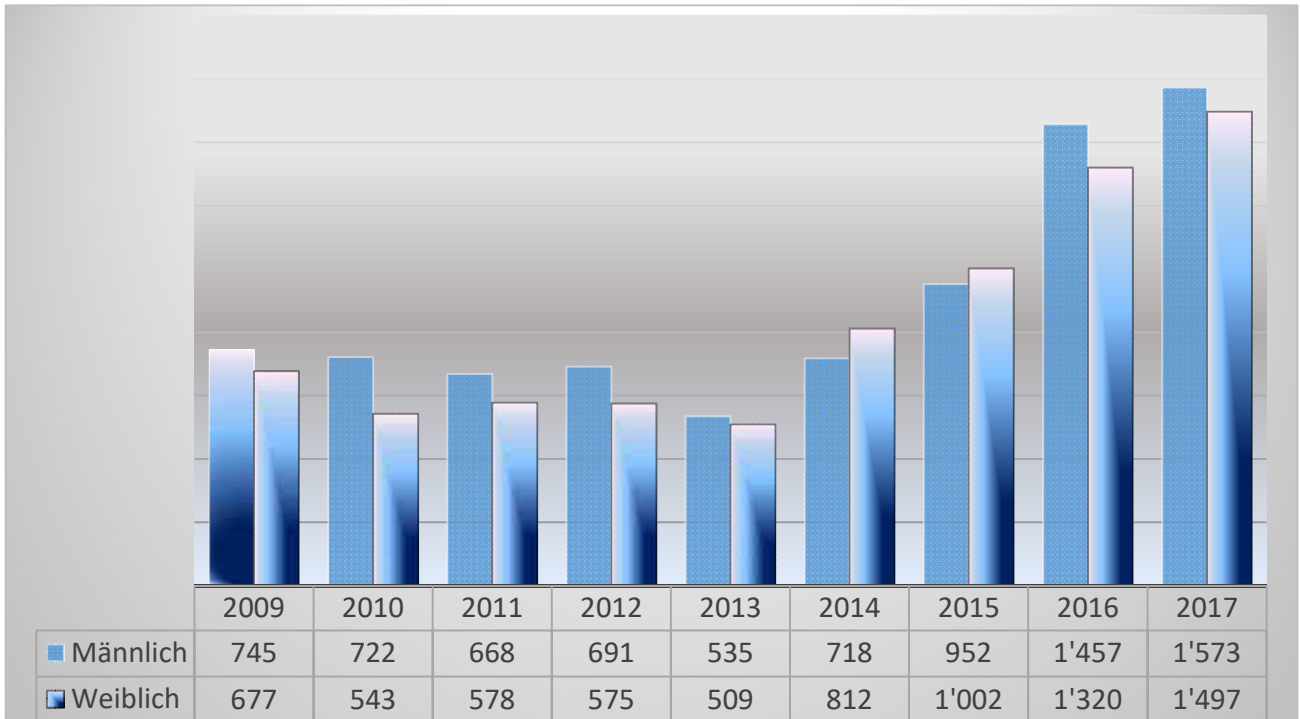
Zuweisende Stellen und andere Zugangsquellen



Anzahl Kunden nach Herkunft 2009-2017

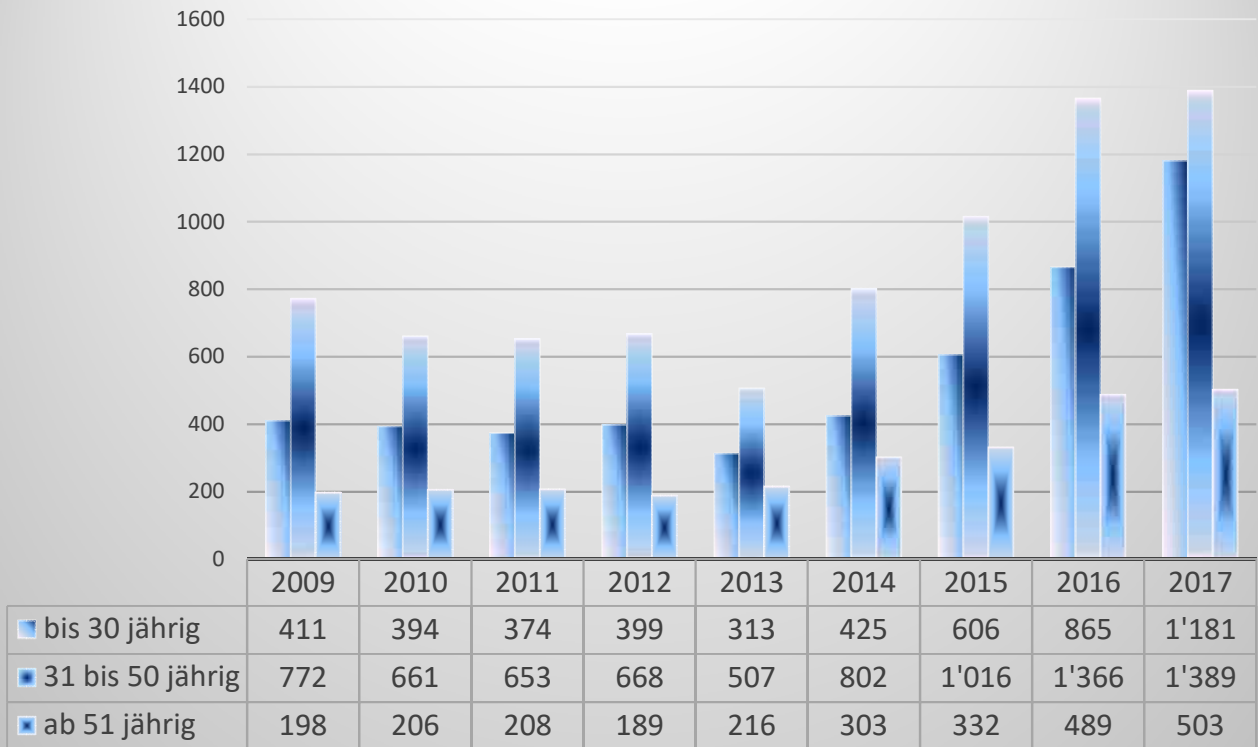


Geschlecht der Kunden 2009-2017

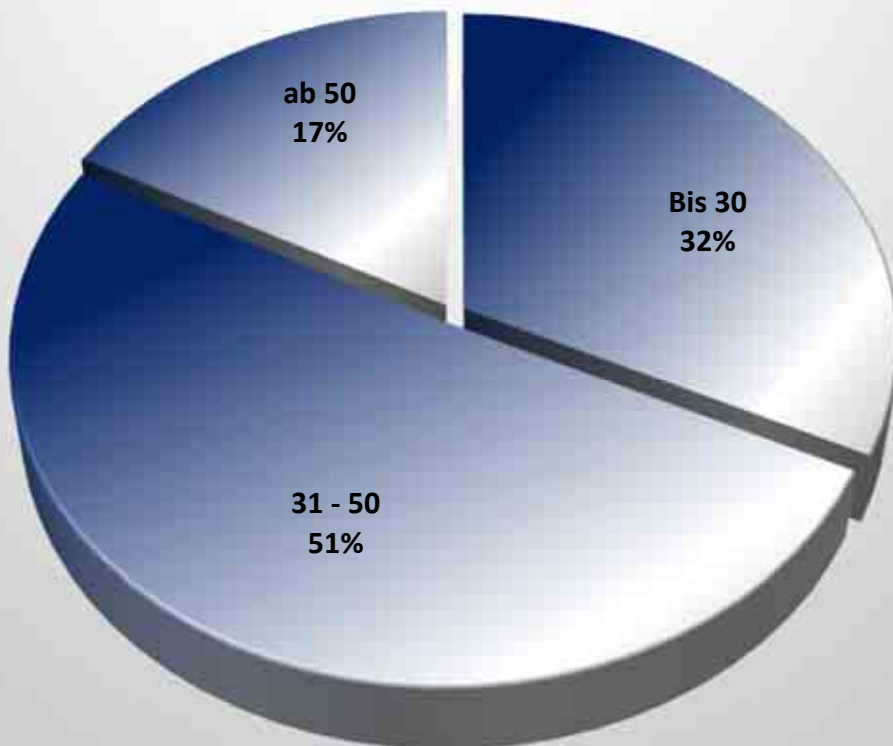


Alter der Kunden 2009 - 2017

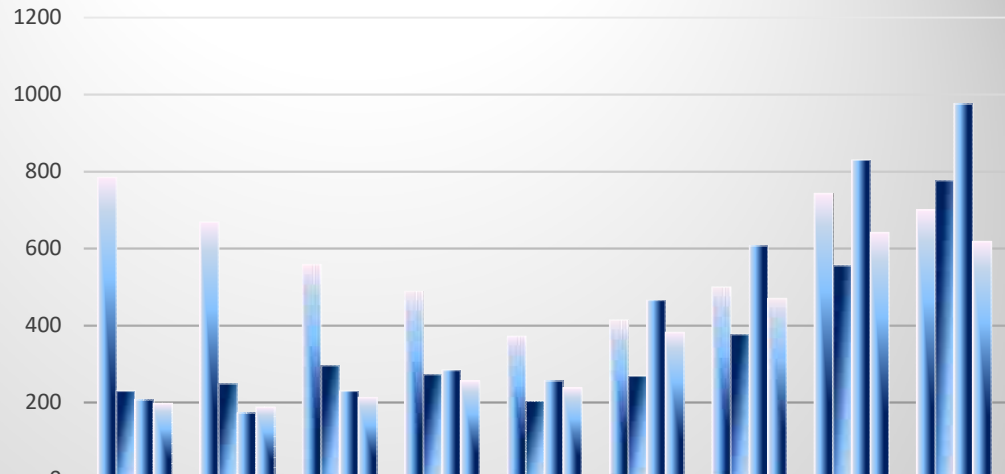
Alter der Kunden



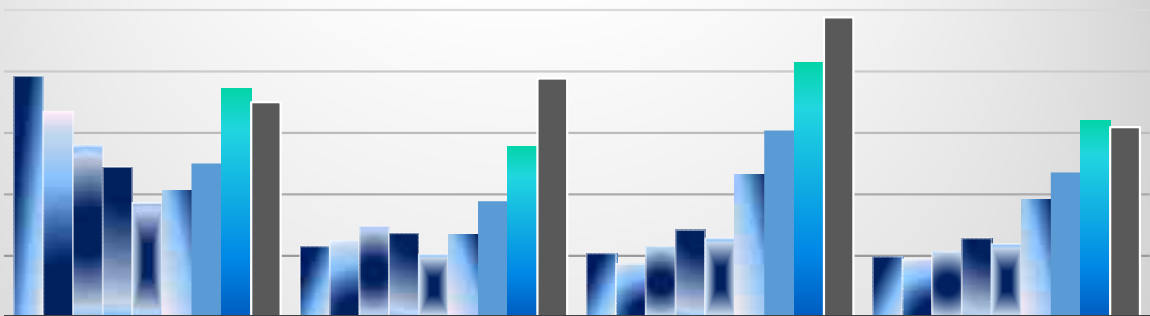
Zusammenzug Alter der Kunden 2009-2017



Finanzielle Situation der Kunden 2009-2017



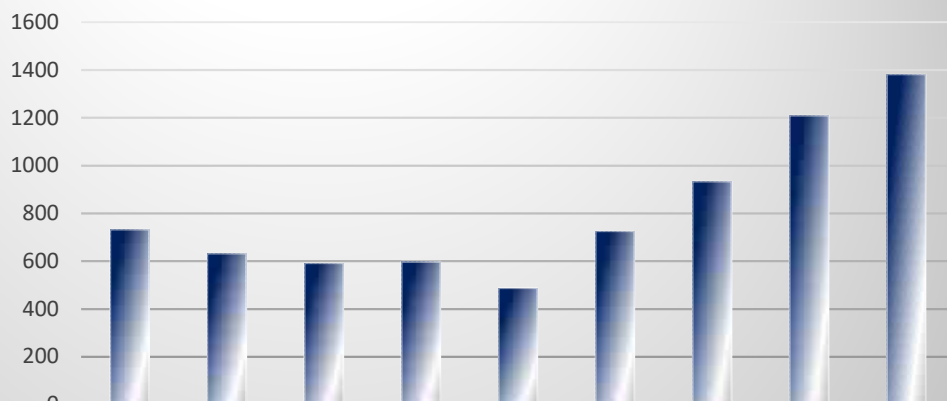
	2009	2010	2011	2012	2013	2014	2015	2016	2017
Bezug Arbeitslosenkasse	785	669	558	489	372	414	500	743	700
Bezug Sozialhilfe	230	249	296	273	204	269	377	556	777
Arbeit	207	173	230	284	256	466	607	830	976
Sonstiges	197	188	213	256	238	382	470	641	618



	Bezug Arbeitslosenkasse	Bezug Sozialhilfe	Arbeit	Sonstiges
2009	785	230	207	197
2010	669	249	173	188
2011	558	296	230	213
2011	489	273	284	256
2013	372	204	256	238
2014	414	269	466	382
2015	500	377	607	470
2016	743	556	830	641
2017	700	777	976	618

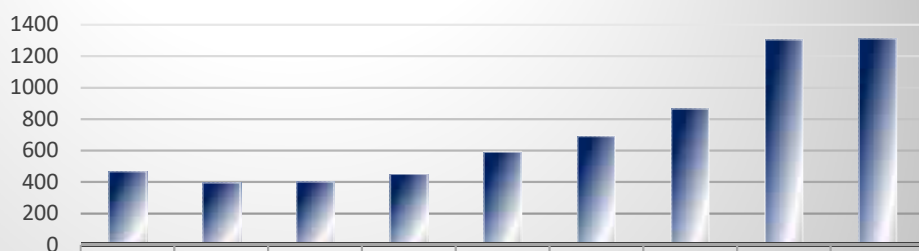
Anzahl Kunden nach Regionen 2009-2017

Stadt Bern



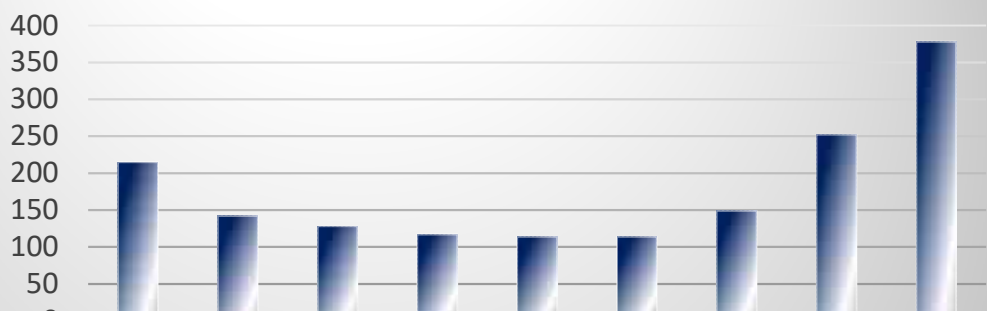
■ Anzahl Kunden Stadt Bern	733	632	592	598	488	726	934	1210	1382
----------------------------	-----	-----	-----	-----	-----	-----	-----	------	------

Agglomeration Bern



■ Anzahl Kunden Region Bern	467	395	402	450	592	690	865	1305	1311
-----------------------------	-----	-----	-----	-----	-----	-----	-----	------	------

Restliche Gemeinden ausserhalb Agglomeration Bern



■ Anzahl Kunden Andere Gemeinden	215	142	128	117	114	114	149	252	378
----------------------------------	-----	-----	-----	-----	-----	-----	-----	-----	-----

Die 10 höchsten Gemeinden 2017

Total Erstberatungen und Sozialberatungen

Gemeinde	Anzahl Kunden
Stadt Bern	1382
Gemeinde Köniz	239
Ostermundigen	228
Ittigen	117
Zollikofen	79
Gemeinde Worb	58
Urtenen-Schönbühl	57
Gemeinde Muri	56
Belp	49
Gemeinde Wohlen	47
Restliche Gemeinden	935

